



# どうしてそうじをするのだろう？

( ) 年 ( ) 組 ( ) 番 名前 ( )

## そうじをする 3 つの大切な意味を書こう

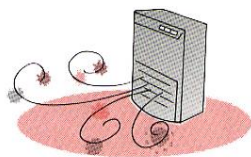
みんなが気持ちよく生活できるよ！

みんなが元気に生活できるように！

使っているものが長持ちするよ！

### ひとくちアドバイス

室内のホコリがふえる季節は冬と春  
 冬はまどを閉めきってだんぼう器具を使うため、室内のホコリをかき回しているようなもの。こまめな換気で、汚れた空気を入れかえて。春は強い風がすなホコリや花粉などを運んでくるので、そうじがけだけじゃなく、ふきそうじもマメに。



ホコリはすみに、よごれは歩くところに  
 部屋では、人が動きまわるにつれて、ホコリはすみっこにいどろ。逆によごれやゴミは、人が歩くところにたまりがち。そうじやモップを使って、部屋のすみっこを重点的におそうじしましょう。

